

INGENIEUR.de – das berufsbegleitende Portal für Ingenieurinnen und Ingenieure.



ZIELGRUPPE | NUTZER*INNEN

- INGENIEUR.de richtet sich an **Studierende, Absolvent*innen und berufstätige Ingenieur*innen und IT-Ingenieur*innen**
- **63 % der Nutzer*innen sind zwischen 20 und 59 Jahre alt** und befinden sich im berufsaktiven Alter
- **Aktiv und passiv suchende Kandidat*innen** – mit besten Chancen auf dem Ingenieur-Arbeitsmarkt

Das TechnikKarriereNews-Portal



KONZEPT

- Mit 15.000 **redaktionellen Artikeln**, bei denen **thematisch passende Jobs** angezeigt werden
- Mit vielfältigen Services rund um **Beruf und Karriere**
- Glaubwürdig durch **Qualitätsjournalismus und hochwertige Jobs für Ingenieur*innen**

INGENIEUR.de + VDI nachrichten



CROSSMEDIAL

- **Neue Stellenanzeigen auf INGENIEUR.de** erscheinen mit Job-Link in VDI nachrichten
- **Hinzugebuchte Teaser-Anzeigen in VDI nachrichten** erhöhen die Sichtbarkeit durch zusätzlichen Abdruck des Firmenlogos

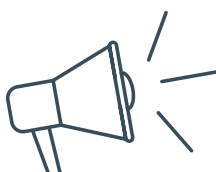


PERFORMANCE JOB MARKETING

- **Boosting der Stellenanzeigen** in reichweitenstarke Kanäle
- **Intelligentes Aussteuern der Anzeigen**
- **Höhere Reichweite und mehr qualifizierte Bewerbungen**

Pls: 1.181.855*

Visits: 774.361*

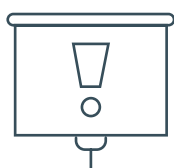


ZAHLEN | DATEN | FAKTEN

Top-Kategorien der ausgeschriebenen Stellenanzeigen

- Bauwesen: **19%**
- Projektmanagement: **17%**
- Elektrotechnik: **13%**
- Maschinenbau: **7%**
- Energie & Umwelt: **5%**
- Informationstechnologie: **5%**

INGENIEUR.de – einzigartig in dieser Kombination im Markt.



INGENIEUR.de
TECHNIK - KARRIERE - NEWS

ZUSAMMENFASSUNG

- **Erreichbarkeit auch von latent suchenden Ingenieur*innen**, die über fachspezifische Artikel auf INGENIEUR.de gelangen
- **Verzahnung von hochwertigem Qualitätsjournalismus** mit zielgruppengerechten Stellenanzeigen
- **Prominente Einbindung der Jobs** auf allen Seiten