



UNSER
PARTNER:

VDI

Wir machen Ingenieurkarrieren.

**28. OKTOBER 2020, 11:00 – 17:00 UHR
HAMBURG, HANDELSKAMMER HAMBURG**

Deutschlands führende Karrieremesse
für Ingenieure und IT-Ingenieure.

VDI nachrichten
recruiting tag

Vortragsforum

11:30 – 12:15 Uhr

Erfolgreiches Bewerbungsgespräch – wirkungsvoll auf dem Bildschirm

Gerlind Hartwig, Image Coaching Hartwig, Kaiserslautern

13:00 – 13:20 Uhr

Das Staatliche Baumanagement Niedersachsen als Arbeitgeber

Herr Baudirektor Dirk Balser – Leitung des Referates „Baufachlicher Grundsatz“ im Nds. Landesamt für Bau und Liegenschaften

14:00 – 14:45 Uhr

Motivation und Manipulation. Wege finden, andere anzuschubsen

Philipp Karch, TACHELES MIT TAKT, Berlin

15:30 – 16:15 Uhr

Erfolgreiches Bewerbungsgespräch - wirkungsvoll auf dem Bildschirm

Gerlind Hartwig, Image Coaching Hartwig, Kaiserslautern

Bewerbungsfoto

Informieren Sie sich über die Karriereservices von ingenieur.de und registrieren Sie sich direkt vor Ort für **BEST MATCH**. Mit diesem neuen Service bewerben sich Unternehmen bei Ihnen mit passenden Jobangeboten. Sie erhalten für den Eintrag einen Gutschein für ein kostenfreies Bewerbungsfoto vom Profi, das gleich vor Ort aufgenommen wird. Ihr Foto können Sie im Anschluss an die Messe bequem downloaden.

Weiterbildungsportal für Ingenieure

Informieren Sie sich über Weiterbildungsangebote und aktuelle VDI nachrichten Stipendien am Stand von ingacademy.de oder online unter:
www.ingacademy.de

Individuelle Karriereberatung

Dirk Lonnemann, FEL GmbH, Kiel
Gisela Schlabinger, careATA GmbH, Hamburg
Dr. Juergen Burfeindt, Burfeindt-BC Munich, München

IT-Karriereberatung

Fanja Diefenbach, JOB AG Technology Service GmbH, Hamburg

VDI-Mitglieder-Beratung

Werner Schulze, CAPERA Gruppe, Hamburg
Ilse Otholt-Haneberg, CAPERA Gruppe, Hamburg

Auftrittscoaching fürs Bewerbungsgespräch

Wertvolle Tipps für Ihr Bewerbungsgespräch erhalten Sie von **Gerlind Hartwig**.

VDI-Mitgliedschaft

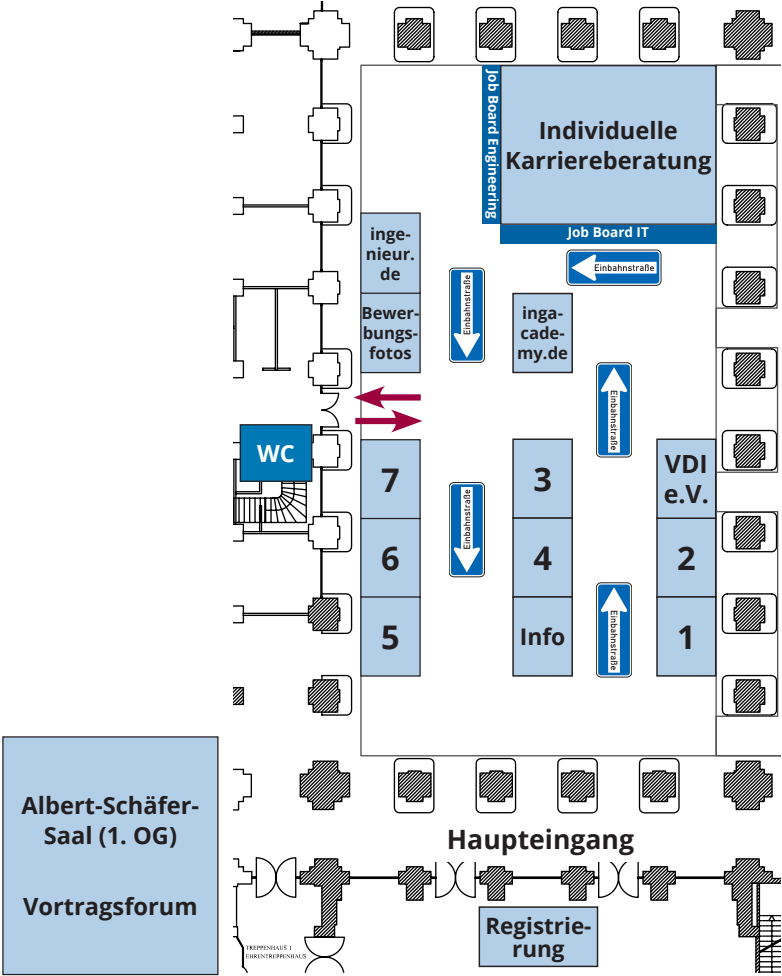
Informieren Sie sich vor Ort über eine VDI-Mitgliedschaft.

Job Board

Offene Positionen der Aussteller finden Sie an unseren Job Boards Engineering, IT und Bau.

| Stand | | Seite | IT-Arbeitgeber | Allg. Ing.-Wissenschaften | Anlagenbau | Architektur / Bau / Bauindustrie / Gebäudetechnik | Automatisierungs-, Mess- und Regelungstechnik | Bauingenieurwesen | Bergbau / Rohstoffe | Bio / Bioingenieurwesen / Biotechnologie | BWL / VWL | Chemie / Chemieingenieurwesen | Consulting / Beratung | Elektronik / Halbleiter | Elektrotechnik |
|-------|--|-------|----------------|---------------------------|------------|---|---|-------------------|---------------------|--|-----------|-------------------------------|-----------------------|-------------------------|----------------|
| 1 | Bundespolizeipräsidium | 8 | x | | | | | | | | | | | | x |
| 2 | Consus Re GmbH | 10 | x | x | x | x | | x | | | | | | | |
| 3 | Stadt Hamburg, Behörde für Stadtentwicklung und Wohnen | 12 | x | x | | x | | x | | x | | x | | | x |
| 4 | Gebäudemanagement Schleswig-Holstein AöR | 14 | x | | | x | | x | | | | | | | x |
| 5 | Staatliches Baumanagement Niedersachsen | 16 | x | | | x | | x | | | | | | | x |
| 6 | Ministerium für Bildung, Wissenschaft und Kultur des Landes Schleswig-Holstein | 18 | | | | | | x | | | | | | | x |
| 7 | umlaut AG | 19 | x | x | | | x | | | x | x | x | x | x | x |

| | Energieerzeugung / -versorgung / -handel | Fahrzeugtechnik | Feinmechanik und Optik | Handel / Banken / Versicherungen | Hochschulen / Forschungsinstitute | Informatik / Wirtschaftsinformatik | Ingenieurbüros | Konsum- und Gebrauchsgüter | Kunststoffindustrie | Luft- und Raumfahrttechnik | Maschinenbau | Mathematik | Mechatronik | Medizintechnik / Gesundheit / Sozialwesen | Metallurgie | Nachrichtentechnik | Nahrungs- und Genußmittel | Öffentlicher Dienst / Vereine / Verbände | Papier und Druck | Physik | Sonstige Ing.-Wissenschaften | Technische Dienstleistung | Umwelttechnik | Verfahrenstechnik | Verkehr und Transport | Werkstofftechnik | Wirtschaftsingenieurwesen |
|---|--|-----------------|------------------------|----------------------------------|-----------------------------------|------------------------------------|----------------|----------------------------|---------------------|----------------------------|--------------|------------|-------------|---|-------------|--------------------|---------------------------|--|------------------|--------|------------------------------|---------------------------|---------------|-------------------|-----------------------|------------------|---------------------------|
| x | | x | | | | x | | | | x | x | | x | | | x | | x | | | | | | | | | x |
| x | | | | | | | | | | | | | | | | | | | | | | | | | | | |
| | | | | | | | | | | | | | | | | | | | | | | | | | | | |
| | | | | | | | | | | | | | | | | | | | | | | | | | | | |
| | | | | | | | | | | | | | | | | | | | | | | | | | | | |
| | | | | | | | | | | | | | | | | | | | | | | | | | | | |
| | | | | | | | | | | | | | | | | | | | | | | | | | | | |
| | | | | | | | | | | | | | | | | | | | | | | | | | | | |
| | | | | | | | | | | | | | | | | | | | | | | | | | | | |
| | | | | | | | | | | | | | | | | | | | | | | | | | | | |
| | | | | | | | | | | | | | | | | | | | | | | | | | | | |
| | | | | | | | | | | | | | | | | | | | | | | | | | | | |
| | | | | | | | | | | | | | | | | | | | | | | | | | | | |
| | | | | | | | | | | | | | | | | | | | | | | | | | | | |
| | | | | | | | | | | | | | | | | | | | | | | | | | | | |
| | | | | | | | | | | | | | | | | | | | | | | | | | | | |
| | | | | | | | | | | | | | | | | | | | | | | | | | | | |
| | | | | | | | | | | | | | | | | | | | | | | | | | | | |
| | | | | | | | | | | | | | | | | | | | | | | | | | | | |
| | | | | | | | | | | | | | | | | | | | | | | | | | | | |
| | | | | | | | | | | | | | | | | | | | | | | | | | | | |
| | | | | | | | | | | | | | | | | | | | | | | | | | | | |
| | | | | | | | | | | | | | | | | | | | | | | | | | | | |
| | | | | | | | | | | | | | | | | | | | | | | | | | | | |
| | | | | | | | | | | | | | | | | | | | | | | | | | | | |
| | | | | | | | | | | | | | | | | | | | | | | | | | | | |
| | | | | | | | | | | | | | | | | | | | | | | | | | | | |
| | | | | | | | | | | | | | | | | | | | | | | | | | | | |
| | | | | | | | | | | | | | | | | | | | | | | | | | | | |
| | | | | | | | | | | | | | | | | | | | | | | | | | | | |
| | | | | | | | | | | | | | | | | | | | | | | | | | | | |
| | | | | | | | | | | | | | | | | | | | | | | | | | | | |
| | | | | | | | | | | | | | | | | | | | | | | | | | | | |
| | | | | | | | | | | | | | | | | | | | | | | | | | | | |
| | | | | | | | | | | | | | | | | | | | | | | | | | | | |
| | | | | | | | | | | | | | | | | | | | | | | | | | | | |
| | | | | | | | | | | | | | | | | | | | | | | | | | | | |
| | | | | | | | | | | | | | | | | | | | | | | | | | | | |
| | | | | | | | | | | | | | | | | | | | | | | | | | | | |
| | | | | | | | | | | | | | | | | | | | | | | | | | | | |
| | | | | | | | | | | | | | | | | | | | | | | | | | | | |
| | | | | | | | | | | | | | | | | | | | | | | | | | | | |
| | | | | | | | | | | | | | | | | | | | | | | | | | | | |
| | | | | | | | | | | | | | | | | | | | | | | | | | | | |
| | | | | | | | | | | | | | | | | | | | | | | | | | | | |
| | | | | | | | | | | | | | | | | | | | | | | | | | | | |
| | | | | | | | | | | | | | | | | | | | | | | | | | | | |
| | | | | | | | | | | | | | | | | | | | | | | | | | | | |
| | | | | | | | | | | | | | | | | | | | | | | | | | | | |
| | | | | | | | | | | | | | | | | | | | | | | | | | | | |
| | | | | | | | | | | | | | | | | | | | | | | | | | | | |





**BEST
MATCH**
for
**BEST
TALENTS**

INGENIEUR.de
BEST  MATCH

powered by 

So findet Sie Ihr Traumjob!

Ingenieure aller Fachrichtungen, Absolventen und wechselwillige Professionals aufgepasst:

Sagen Sie uns, was Sie können, wollen und lieben – dann bieten Ihnen die besten Unternehmen den passenden Job für Ihr Talent. Schnell, unkompliziert, ohne Aufwand.

DAS SIND IHRE VORTEILE:

Einfache Profilerstellung | Persönliche Beratung | Passgenaue Job-Angebote |
Keine aufwändige Job-Suche | Unternehmen bewerben sich bei Ihnen | Kostenfreie Nutzung |

Transparenz: alle wichtigen Informationen zum Traumjob |

Sicher: Ihr Arbeitgeber hat keine Einsicht in Ihr Profil

JETZT ALS TALENT REGISTRIEREN:

BESTMATCH.INGENIEUR.DE



Unternehmen

Adresse

Weitere Standorte

Internet

Ansprechpartner

Abteilung

Telefon

E-Mail

Branche

Mitarbeiter gesamt (m/w/d)

Personalbedarf (m/w/d)

Gesuchte Fachrichtungen

Bundespolizeipräsidium

Heinrich-Mann-Allee 103, Referat 63, 14473 Potsdam
bundesweit

www.komm-zur-bundespolizei.de

Herr Eberwien

6 – Polizeitechnik und Materialmanagement

+49 331 97997-6301

bpolp.ref63.fachkraeftegewinnung@polizei.bund.de

Öffentlicher Dienst; Sicherheit

46.500

ca. 100

Amtlich anerkannte Sachverständige (m/w) für den Kraftfahrzeugverkehr mit Teilbefugnissen (aaSmT); Fachwerkstattleiter (IKT; WTABC); Büro- / Sachbearbeiter Polizeitechnik; I-Trupp-Mechaniker, Elektriker Diplom-Ingenieur (FH) oder Bachelor für Maschinenbau, Elektrotechnik, Kraftfahrzeugtechnik, Wirtschaftsingenieurwesen, Informationstechnik o.ä.: oder Meister / Industriemeister in einem metallverarbeitenden Beruf o. Abschluss nach IHK in einem Metall- / Elektroberuf

Gewünschte Bewerberqualifikationen

Wir sind ...

Als dem Bundesministerium des Innern, für Bau und Heimat unterstellte Behörde ist die Bundespolizei an den Grenzen, auf der Schiene, zu Wasser und in der Luft unterwegs.

Als Ingenieurin oder Ingenieur tragen Sie dazu bei, dass unsere Polizeikräfte bestens ausgerüstet sind. Sie sorgen dafür, dass Geräte und Ausrüstung einsatzbereit sind, weiterentwickelt und kontinuierlich verbessert werden.

Unser Tech-Know-how ...

Vom Streifenwagen über Schutzkleidung, Funkgeräte und Waffen bis zum hochseetauglichen Einsatzschiff, Technik finden Sie bei uns überall.



INGENIEUR.de
TECHNIK - KARRIERE - NEWS

powered by VDI Verlag

Das TechnikKarriereNews-Portal für Ingenieure.

Testen Sie Ihr Gehalt.

Mit dem Gehaltstest für Ingenieure überprüfen Sie schnell, ob Ihr Einkommen den marktüblichen Konditionen entspricht. Er zeigt Trends auf und gibt Ihnen Orientierung, z. B. für Ihr nächstes Gehaltsgespräch. Und Ihre individuelle Auswertung können Sie jederzeit bequem aktualisieren.

**JETZT KOSTENFREI TESTEN UNTER:
WWW.INGENIEUR.DE/GEHALT**

| | |
|-----------------------------------|---|
| Unternehmen | Consus Re GmbH |
| Adresse | Hallesches Ufer 60 10963 Berlin |
| Weitere Standorte | Hamburg, Dresden, Leipzig, Düsseldorf, Köln, Frankfurt am Main |
| Internet | www.consus.ag |
| Ansprechpartner | Frau Ussat |
| Abteilung | Personal |
| E-Mail | personal@cg-gruppe.de |
| Branche | Real Estate |
| Mitarbeiter gesamt (m/w/d) | Ca. 700 |
| Gesuchte Fachrichtungen | Bauingenieure |
| Wir sind ... | <p>Über Consus Real Estate AG</p> <p>Die Consus Real Estate AG ist der führende Mietwohnungsentwickler in Deutschland. Das Unternehmen gestaltet Entwicklung, bauliche Umsetzung und Vermarktung von Wohnimmobilien begründet auf einem langjährigen Erfahrungshorizont. Mit Standorten in den wirtschaftlich stärksten deutschen Metropolen entwickelt Consus in Ballungszentren dringend benötigte Wohnimmobilien und ganzheitliche Quartiere. Das Unternehmen produziert über seine Tochtergesellschaften Consus RE GmbH und Consus Swiss Finance AG für den Eigenbestand, der zukünftig in der neuen Adler Group, der viertgrößten börsennotierten Wohnimmobiliengesellschaft Europas, aufgehen wird.</p> |

Schlüsseltechnologie Power-to-X

ENERGIEWENDE: Deutschland erreicht seine Klimaziele nur mit einer umfassenden Dekarbonisierung aller Sektoren.

12 x
TESTEN
FÜR NUR
19 EUR



INGENIEUR- EINKOMMEN 2002-2019:

- Arbeitsmarkt
- Gehaltsentwicklung
- Gehaltsanalysen
- Einflussfaktoren

jetzt auch mit Auswertung
von IT-Gehältern

INGENIEUR.de
TECHNIK · KARRIERE · NEWS

Das Karrierepaket für Ihren erfolgreichen Neustart

DIE TRÜMPFE FÜR IHRE ERFOLGREICHE BERUFLICHE VERÄNDERUNG:

- **VDI nachrichten** – Ihr wöchentlicher Wegbegleiter für Beruf und Karriere. Jetzt 12x testen für nur 19 EUR!
Donnerstagabends als E-Paper oder freitags als Zeitung.
- **Mit Karriereberatung Heiko Mell** – unser Experte für alle Karrierefragen
- **Mit 100 Karrierechancen von ingenieur.de** auf einen Blick
- **Exklusive Studie zu Ingenieurgehältern*** – Transparenz für Ihre Gehaltsverhandlung
- **VDI-Karriereführer** (als Download) – Einblicke in Ingenieurjobs der Zukunft
- **Newsletter ingenieur.de Karriere** – Expertentipps und Infos zum Arbeitsmarkt

* Prämie bei Verlängerung des Abos um ein Jahr.

SICHERN SIE SICH IHRE BERUFLICHE ZUKUNFT – MIT UNSERER UNTERSTÜTZUNG

VDI Verlag GmbH | Leser-Service VDI nachrichten | 65341 Eltville | Telefon: +49 6123 9238-201 | vdi-nachrichten@vuservice.de

Jetzt bestellen unter:
www.vdi-nachrichten.com/karrierepaket

VDI nachrichten
Die journalistische Heimat der Ingenieure.



Hamburg

Unternehmen

Adresse

Stadt Hamburg

Behörde für Stadtentwicklung und Wohnen

Neuenfelder Straße 19, 21109 Hamburg

Über das gesamte Stadtgebiet verteilt

www.hamburg.de/hamburg-baut-auf-dich/

Inga Cordes

Weitere Standorte

Internet

Ansprechpartnerin

Abteilung

Telefon

Fachkräftestrategie Technische Dienste

+49 40 42840-3189

E-Mail

hamburg-baut-auf-dich@bsw.hamburg.de

Branche

Öffentlicher Dienst

Mitarbeiter gesamt (m/w/d)

Über 70.000

Personalbedarf (m/w/d)

... in über 300 Berufen (Quereinstiege, Praktika, Werkstudium, Abschlussarbeiten, Trainees).

Gesuchte Fachrichtungen

Architektur, Bauingenieurwesen, Stadtplanung, Maschinenbau, Elektrotechnik, Geoinformation, Landschaftspflege, Umwelttechnik, u.v.m.

Gewünschte Bewerberqualifikationen

Je nach Position, Bachelor oder Master, Technikerinnen und Techniker (m/w/d) mit und ohne Berufserfahrung.

Wir sind ...

... Hamburg! Wer bei uns arbeitet, gestaltet das eigene Umfeld mit und übernimmt Verantwortung für die Menschen, die hier leben. Mehr als 70.000 Beschäftigte engagieren sich für unsere Stadt. Wir sind verlässlich und fair, offen für unterschiedliche Menschen und unterstützen unsere Beschäftigten in Work-Life-Balance und beruflicher Entwicklung.

Unser Tech-Know-how ...

Expertinnen und Experten mit Fachwissen aus den Bereichen Bauleitung, Konstruktiver Ingenieurbau, Marktüberwachung, Verkehrsflussplanung, Straßen- und Wegebau, Wohnungsbau, Infrastrukturprojekte, TGA, Hochwasserschutz, Hydrologie, Green Economy, Immissionsschutz, Abfallwirtschaft, Datenbankmanagement, Vermessungstechnik, u.v.m.

A man in a dark suit, white shirt, and brown leather helmet with goggles is smiling while riding a yellow go-kart on a city street. The background is blurred, showing other vehicles and buildings.

VDI

6 Monate
kostenfreie
Probemitglied-
schaft an
unserem
Stand

WIR GEBEN GAS FÜR IHRE KARRIERE

Das größte Ingenieurnetzwerk Europas bietet Ihnen:

- Karriereberatung für Ingenieure
- Bewerbungsscheck
- Soft-Skills-Seminare
- Webinare zu Fach- und Karrierethemen
- Kontakte zu Unternehmen
- und viel mehr!

www.vdi.de/vorteile



| | |
|---|---|
| Unternehmen | Gebäudemanagement Schleswig-Holstein AÖR |
| Adresse | Gartenstraße 6 24103 Kiel |
| Weitere Standorte | Lübeck, Eutin, Neumünster, Itzehoe, Büdelsdorf, Flensburg, Pinneberg |
| Internet | www.gmsh.de |
| Ansprechpartner | Cindy Schwalger |
| Abteilung | Geschäftsbereich Personal |
| Telefon | +49 431 599-1170 |
| E-Mail | cindy.schwalger@gmsh.de |
| Branche | Zentraler Dienstleister des Landes Schleswig-Holstein für Bauen, Bewirtschaften und Beschaffen |
| Mitarbeiter gesamt (m/w/d) | 1.500 |
| Personalbedarf (m/w/d) | mehrere Ingenieure/-innen |
| Gesuchte Fachrichtungen | Ingenieure/-innen der Fachrichtungen Hochbau bzw. Architektur, Maschinenbau, Versorgungstechnik, Elektrotechnik und Bauingenieurwesen |
| Gewünschte Bewerber- qualifikationen | Je nach Position erste Berufs- und Projekterfahrung; Fundierte Kenntnisse der gängigen EDV-Support- systeme; Wirtschaftliches Verständnis und Verhand- lungsgeschick; Teamfähigkeit; Sozialkompetenz; Hohe Eigenmotivation; Einsatzbereitschaft |
| Wir sind ... | ... das größte Ingenieurbüro Schleswig-Holstein mit vielseitigen Bauvorhaben auf Landes und Bundes- ebene. |
| Unser Tech-Know-how ... | Alles aus einer Hand! |

PERSÖNLICHKEIT ENTFALTEN



Arbeiten Sie beim zentralen Dienstleister
für öffentliches **Bauen, Bewirtschaften und
Beschaffen** in Schleswig-Holstein.

Sie haben eine technische oder eine kaufmännische Berufsausbildung?
Durch unsere breite Ausrichtung sind Ihre Karrieremöglichkeiten
bei uns sehr vielfältig. Wir sorgen für Chancengleichheit,
Familienfreundlichkeit und gesunde Arbeitsbedingungen.

Gestalten Sie Ihre berufliche Zukunft mit uns.

Wir freuen uns auf Ihre Bewerbung.

www.gmsh-karriere.de

**UNSER DACH.
BESTE PERSPEKTIVEN.**



Staatliches Baumanagement Niedersachsen

Unternehmen

Staatliches Baumanagement Niedersachsen

Adresse

Waterloostraße 4, 30169 Hannover

Weitere Standorte

Neben dem Landesamt für Bau und Liegenschaften in Hannover acht Bauämter mit Hauptsitzen in Bad Iburg, Braunschweig, Clausthal-Zellerfeld, Cuxhaven, Hannover, Munster, Nienburg und Wilhelmshaven; zusätzlich Dienststellen über ganz Niedersachsen verteilt

Internet

www.nlbl.niedersachsen.de

Ansprechpartner

Stephanie Lichtsinn

Abteilung

Personalreferat

Telefon

+49 511 101-3467

E-Mail

Stephanie.lichtsinn@nlbl.niedersachsen.de

Branche

Bau und Liegenschaften

Mitarbeiter gesamt (m/w/d)

1.400

Personalbedarf (m/w/d)

Wir haben ständig Personalbedarf.

Unsere Stellenausschreibungen finden Sie unter www.nlbl.niedersachsen.de/karriere/

Gesuchte Fachrichtungen

Architekten (m/w/d), Ingenieure (m/w/d): Elektrotechniker, Energie- und Gebäudetechniker, Bauingenieure sowie Informatiker (m/w/d)

Gewünschte Bewerberqualifikationen

Abhängig von der jeweiligen Stellenausschreibung. In jedem Fall erste Berufserfahrungen, Verantwortungsbewusstsein, Kommunikationsfähigkeit und Teamgeist.

Wir sind ...

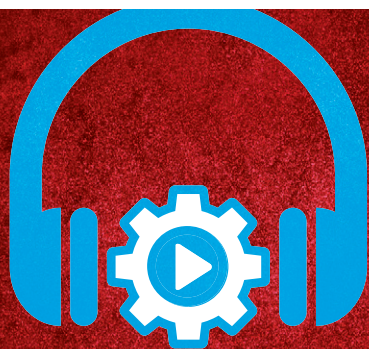
... ein Arbeitgeber, der Ihnen zukunftsichere, familienfreundliche und wohnortnahe Arbeitsplätze bietet. Bei uns sind Sie mit anspruchsvollen und vielseitigen Aufgaben betraut. Denn wir planen und realisieren Baumaßnahmen des Landes und des Bundes auf höchstem Qualitätsniveau – vom Labor- und Justizgebäude über Gebäude der Bundeswehr bis hin zu anspruchsvollen Ingenieurbauten.



OHNE PROTOTYP GEHT NICHTS IN SERIE.

Unser Podcast ist das Werkzeug, mit dem Sie Ihre Karriere in allen Phasen entwickeln – vom Studium bis zum Chefsessel. Egal, ob Sie Ingenieur*in, Mechatroniker*in oder Wissenschaftler*in sind: Prototyp begleitet Sie. Alle 14 Tage hören Sie die Redaktion von INGENIEUR.de und VDI nachrichten im Gespräch mit prominenten Gästen.

INGENIEUR.de
TECHNIK - KARRIERE - NEWS



PROTO TYP

Karriere-Podcast

JETZT REINHÖREN UND KOSTENFREI ABONNIEREN:
WWW.INGENIEUR.DE/PODCAST

.....
IN KOOPERATION MIT VDI NACHRICHTEN

| | |
|---|---|
| Unternehmen | Ministerium für Bildung, Wissenschaft und Kultur des Landes Schleswig-Holstein |
| Adresse | Brunswiker Straße 16-22 24105 Kiel |
| Internet | www.schleswig-holstein.de/traumberuf-lehrer |
| Ansprechpartner | Herr Frank Oltmann |
| Abteilung | Lehrerpersonal |
| Telefon | +49 431-9882321 |
| E-Mail | frank.oltmann@bimi.landsh.de |
| Branche | Öffentlicher Dienst |
| Mitarbeiter gesamt (m/w/d) | 28.000 Lehrkräfte |
| Personalbedarf (m/w/d) | variiert nach Einstellungstermin |
| Gesuchte Fachrichtungen | u.a. Bautechnik, Elektrotechnik, Metalltechnik, Fahrzeugtechnik, Informationstechnik |
| Gewünschte Bewerber- qualifikationen | abgeschlossenes Bachelor- oder Masterstudium |
| Wir sind ... | ... zuständig für 800 Schulen, 370.000 Schülerinnen und Schüler sowie 28.000 Lehrkräfte. Als Lehr- kraft kann man motivieren, das Lernen gestalten, Fähigkeiten fördern, Werte vermitteln, Vorbild und Ratgeber sein. |
| Unser Tech-Know-how ... | u. a. Bildung in den Bereichen Automatisierungstech- nik, Elektrotechnik, Fahrzeugtechnik, Metalltechnik, Informationstechnik |



Unternehmen

Adresse

Weitere Standorte

Internet

Ansprechpartner

Abteilung

Telefon

E-Mail

Branche

Mitarbeiter gesamt (m/w/d)

Gesuchte Fachrichtungen

Gewünschte Bewerber-qualifikationen

Wir sind ...

Unser Tech-Know-how ...

umlaut AG

Am Kraftversorgungsturm 3, 52070 Aachen

Aachen, Berlin, Böblingen, Braunschweig, Bremen, Düsseldorf, Hamburg, Heimsheim, Ingolstadt, Köln, München, Stuttgart, Wolfsburg

<https://www.umlaut.com/de>

Frank Burkhardt

HR

+49 711 120269210

hr.systems@umlaut.com

Unternehmensberatung und Ingenieurdienstleistung
4.500

Biologie, Chemie, Elektrotechnik, Informatik, Luft- und Raumfahrttechnik, Mathematik, Physik, Informatik, Maschinenbau, Mechatronik, Elektrotechnik

- Verantwortung von Anfang an
- Innovative Projektumfelder
- Individuelle Entwicklungsmöglichkeiten
- Globales Netzwerk
- Teamgeist und familiäre Kultur

umlaut ist ein globales, branchenübergreifendes Full-Service-Unternehmen, das Kunden auf der ganzen Welt technologische und organisatorische Beratungs- und Umsetzungsleistungen anbietet. Tiefgehende Fachkenntnisse, ein breites praktisches Wissen sowie eine interdisziplinäre Zusammenarbeit ermöglichen es ihnen, den Unternehmen, Dienstleistungen und Produkten ihrer Kunden mehr Wert, Qualität und Fokussierung zu verleihen, in Zeiten, in denen die Branchen immer stärker zusammenwachsen.

Telecommunication – Energy & Utilities – Automotive & Mobility – Aerospace & Defense – Health & Life Science – Rail & Logistics – Machinery – Public Sector

Termine | 2020:

- 03.11.** Berlin, Estrel Hotel
- 11.11.** Stuttgart, Liederhalle
- 19.11.** München, MOC Veranstaltungszentrum
- 27.11.** Darmstadt, darmstadthalle

Virtuell:

24./25.11. VDI nachrichten Recruiting Tag Online

WWW.INGENIEUR.DE/RECRUITINGTAG

VDI Verlag GmbH

VDI nachrichten Recruiting Tag

VDI-Platz 1, 40468 Düsseldorf

Postfach 10 10 54, 40001 Düsseldorf

Ansprechpartnerin: Franziska Opitz

Telefon: +49 211 6188-377

fopitz@vdi-nachrichten.com

VDI nachrichten
recruiting tag